

# RENTA POLITYCZNA I EKONOMICZNA A DOCHÓD PRODUCENTA ROLNEGO

**Agnieszka Bezat-Jarzowska**  
**Włodzimierz Rembisz**

# Struktura

---

- ❑ **Dochód jako funkcja celu producenta rolnego**
- ❑ **Renta ekonomiczna i polityczna w realizacji funkcji celu producenta rolnego**
  - “ Renta ekonomiczna
  - “ Renta polityczna
- ❑ **Substytucja między rentą ekonomiczną i polityczną**

# Problem

---

**Dwa rodzaje dochodu producenta rolnego i jego zmian**

**Efektywność produkcji i jej poprawa      renta  
ekonomiczna**

**Efekty dochodowe polityki rolnej      renta polityczna**

# Pytanie

---

**Jaka jest relacja między tymi dwoma rodzajami dochodu i jego zmian?**

**Czy występuje relacja substytucyjna?**

**Czy mamy do czynienia z efektem synergii?**

# Założenia analizy

---

Funkcją celu, którą maksymalizuje producent jest dochód.

Producent zachowuje się racjonalnie, także w sensie racjonalnych oczekiwań.

Analiza odnosi się do danego poziomu dochodów i krótkiego okresu w sensie zmian technicznych.

Analiza jest prowadzona dla danych relacji cenowych.



# Hipotezy analizy

---

*Przy powyższych założeniach racjonalność w sensie wyboru producenta oznacza, że:*

1. Producent rolny *porównuje* koszt uzyskania efektu dochodowego z obu rent . politycznej i ekonomicznej.

2. Korzyści z renty politycznej mogą *zmniejsza* wysiłki na rzecz poprawy efektywności.

3. *Wybór optymalny producenta wyznacza stopa substytucji określona przez relację użyteczności i kosztów obu analizowanych rent.*



# Podstawy analizy

Funkcja celu producenta rolnego:

$$\max_R E(D_t)$$

Dochód jako funkcja renty ekonomicznej i politycznej:

$$D_t = \max_R f\{EP, B\}$$

Renta ekonomiczna:

$$EP = f(C_R \cdot R - N \cdot C_N)_R$$

Renta polityczna:

$$B = g(\bar{T}_R + T_B \cdot Z_t)_R$$



# Podstawy analizy

**U yteczno** renty ekonomicznej i politycznej dla *danego* poziomu dochodu:

$$D = f(EP, B) \Rightarrow \max U_R$$

$$dU_R = \Delta EP \frac{\partial U_R}{\partial EP} + \Delta B \frac{\partial U_R}{\partial B} = 0$$

gdzie:

$\Delta EP \frac{\partial U_R}{\partial EP}$  oznacza dochodowy efekt poprawy efektywności produkcji,

$\frac{\partial U_R}{\partial EP}$  kra cowa u yteczno poprawy efektywności dla dochodów producenta rolnego, czyli - z punktu widzenia realizacji jego funkcji celu,

$\Delta B \frac{\partial U_R}{\partial B}$  oznacza dochodowy efekt zwiększenia wsparcia producenta rolnego w ramach WPR,

$\frac{\partial U_R}{\partial B}$  można określić, jako kra cowa u yteczno dochodów wsparcia w ramach WPR - dla realizacji funkcji celu producenta rolnego.





# Podstawy analizy

Porównanie korzyści = użyteczności z renty ekonomicznej i politycznej oraz **stopa substytucji** między nimi jako relacja ich **użyteczności**

$$\pm \Delta EP \frac{\partial U_R}{\partial EP} = \mp \Delta B \frac{\partial U_R}{\partial B}$$

$$S_{EP/B} = \frac{\Delta EP}{\Delta B} = - \frac{\frac{\partial U_R^{EP}}{\partial EP}}{\frac{\partial U_R^B}{\partial B}}$$

# Podstawy analizy

Stopa substytucji korzyści i kosztów z rent ekonomicznej i politycznej jako różnicy dochodu

$$S_{EP/B} = \frac{\Delta EP}{\Delta B} = - \frac{kd_{EP}}{kd_B}$$

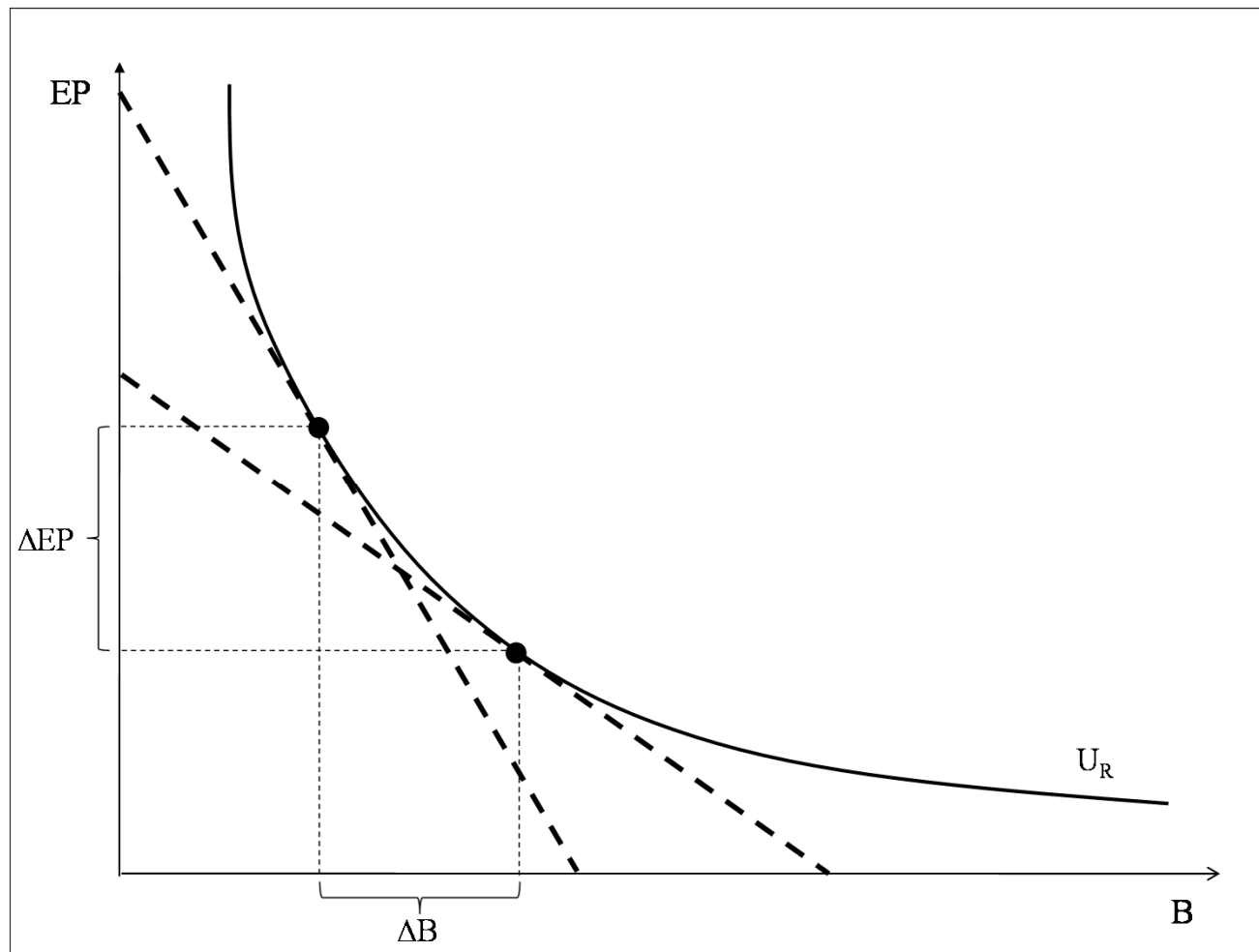
gdzie:

$kd_{EP}$  koszty uzyskania efektów dochodowych z tytułu renty ekonomicznej,

$kd_B$  koszty uzyskania efektów dochodowych z tytułu renty politycznej.

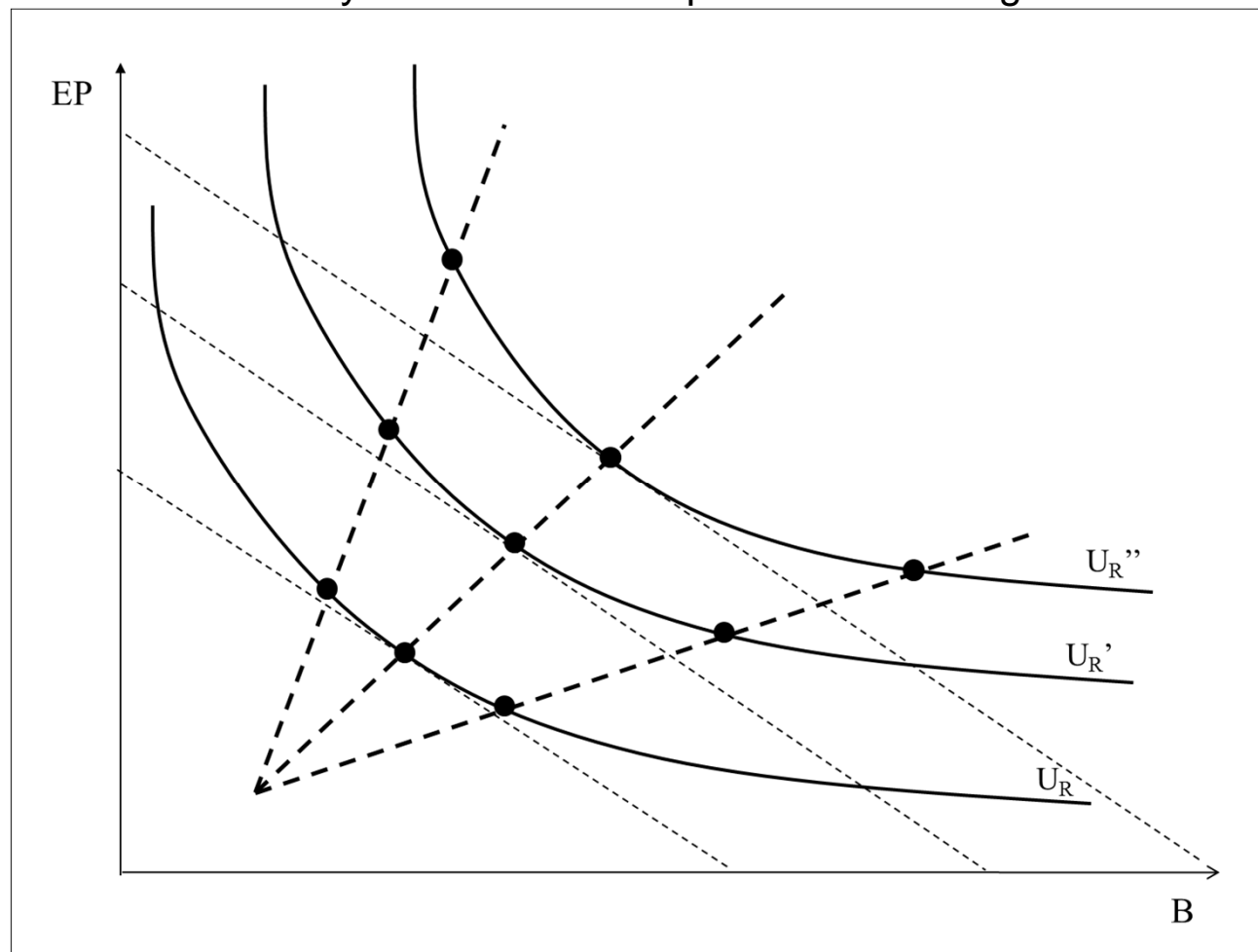
# Podstawy analizy

Rysunek 1. Stopa substytucji między rentą ekonomiczną a polityczną



# Podstawy analizy

Rysunek 2. Ciągłe zmiany relacji renty ekonomicznej i politycznej jako  
ródeżywzrostu dochodu producenta rolnego



# Podstawy analizy

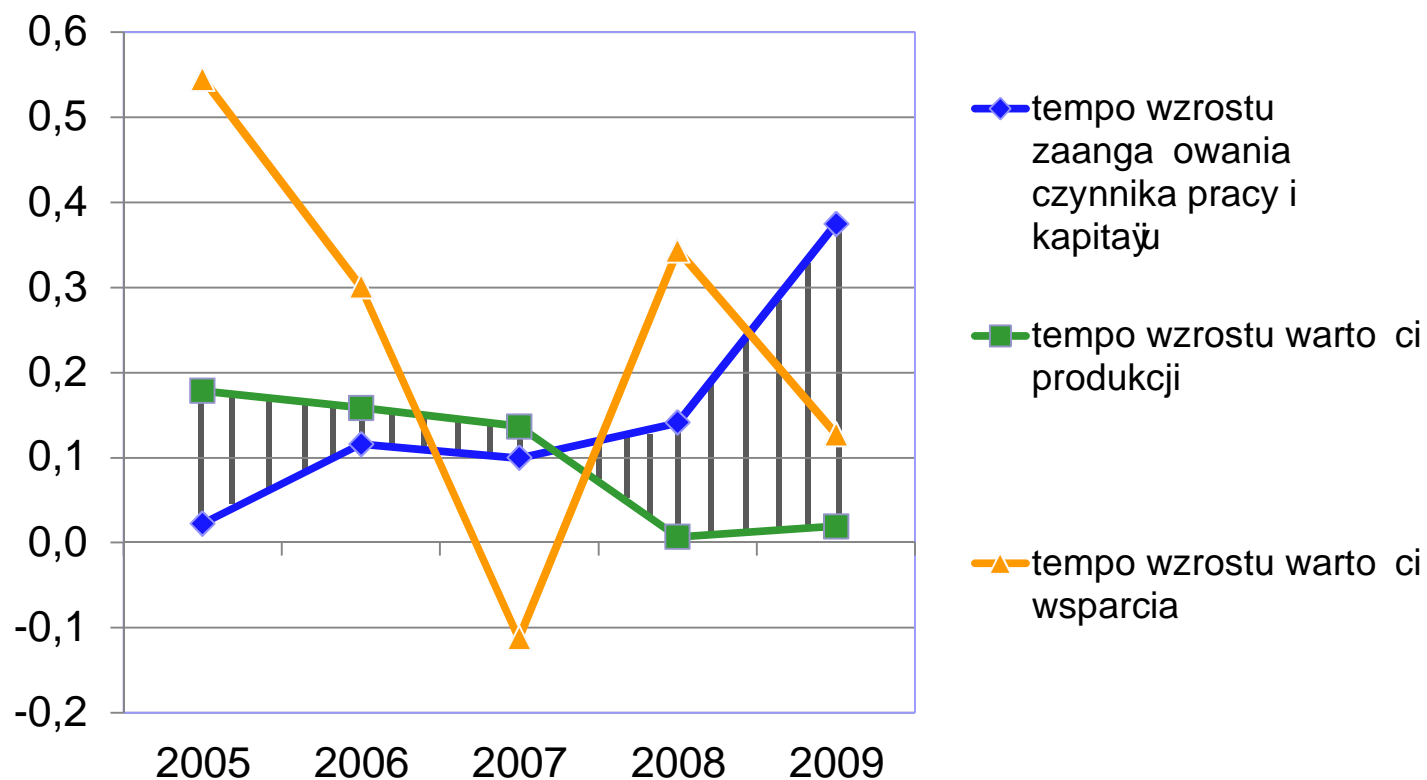
Tabela 1. Zmiany renty ekonomicznej i politycznej oraz stopa substytucji między rentami dla gospodarstw rolniczych w Polsce w latach 2005. 2009 (rok t-1 = 100, delta EP, delta B w PLN)

wyszczególnienie	2005	2006	2007	2008	2009
$\Delta EP$	-4615	9143	4480	-27311	-3394
$\Delta B$	11703	9242	-3094	14463	6148
stopa substytucji	<b>-0,39</b>	<b>0,99</b>	<b>-1,45</b>	<b>-1,89</b>	<b>-0,55</b>

ródło: obliczenia własne na podstawie danych FADN, średnia dla próby, w przeliczeniu na przeciętne gospodarstwo.

# Podstawy analizy

Rysunek 3. Tempo wzrostu zaangażowania czynnika pracy i kapitału, wartości produkcji oraz wsparcia w Polsce w latach 2005-2009

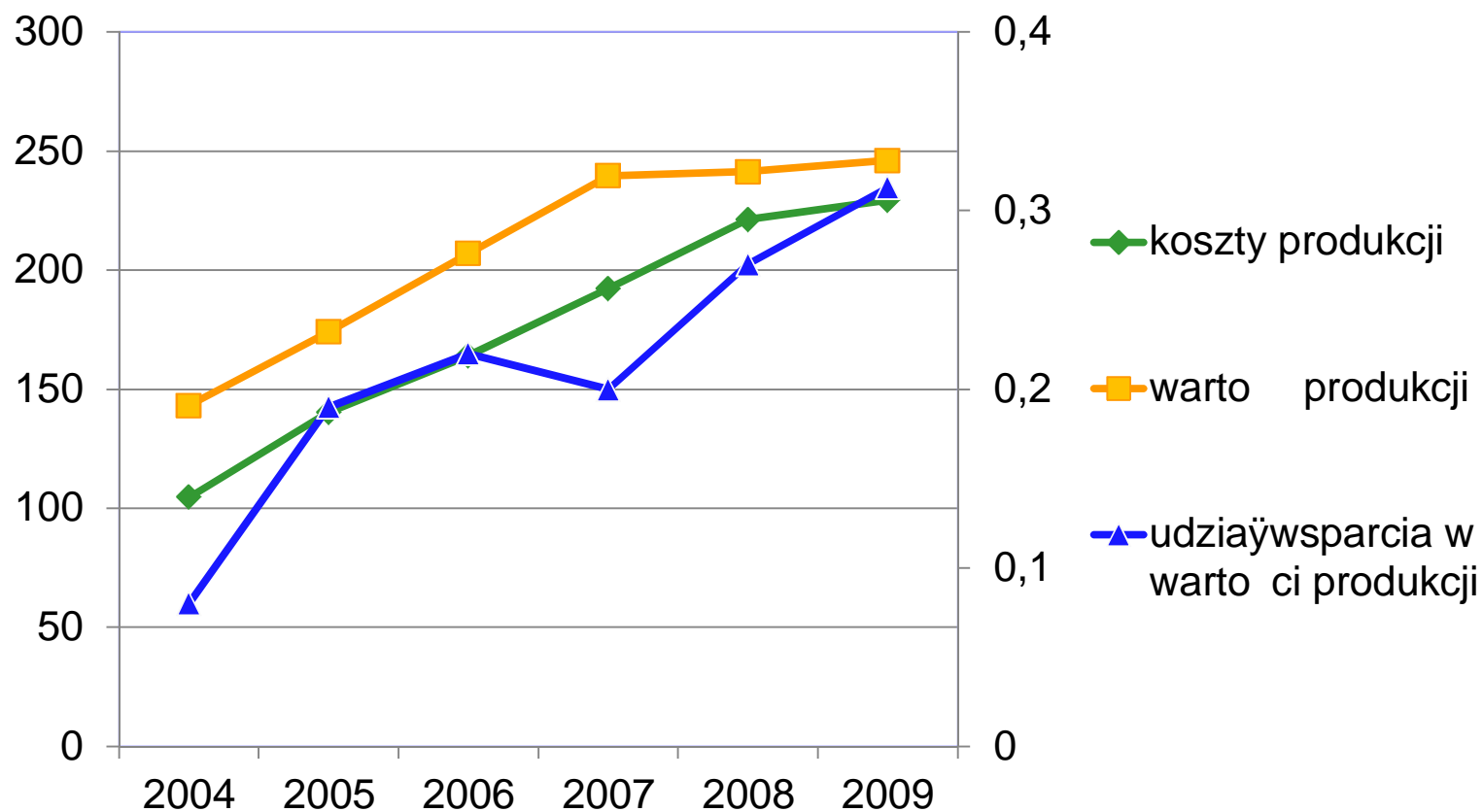


ródło: obliczenia własne na podstawie danych FADN (średnia dla próby, przeciwne gospodarstwo)



# Podstawy analizy

Rysunek 4. Koszty i wartość produkcji (w tys. zł) oraz udział wsparcia w wartości produkcji w latach 2004-2009

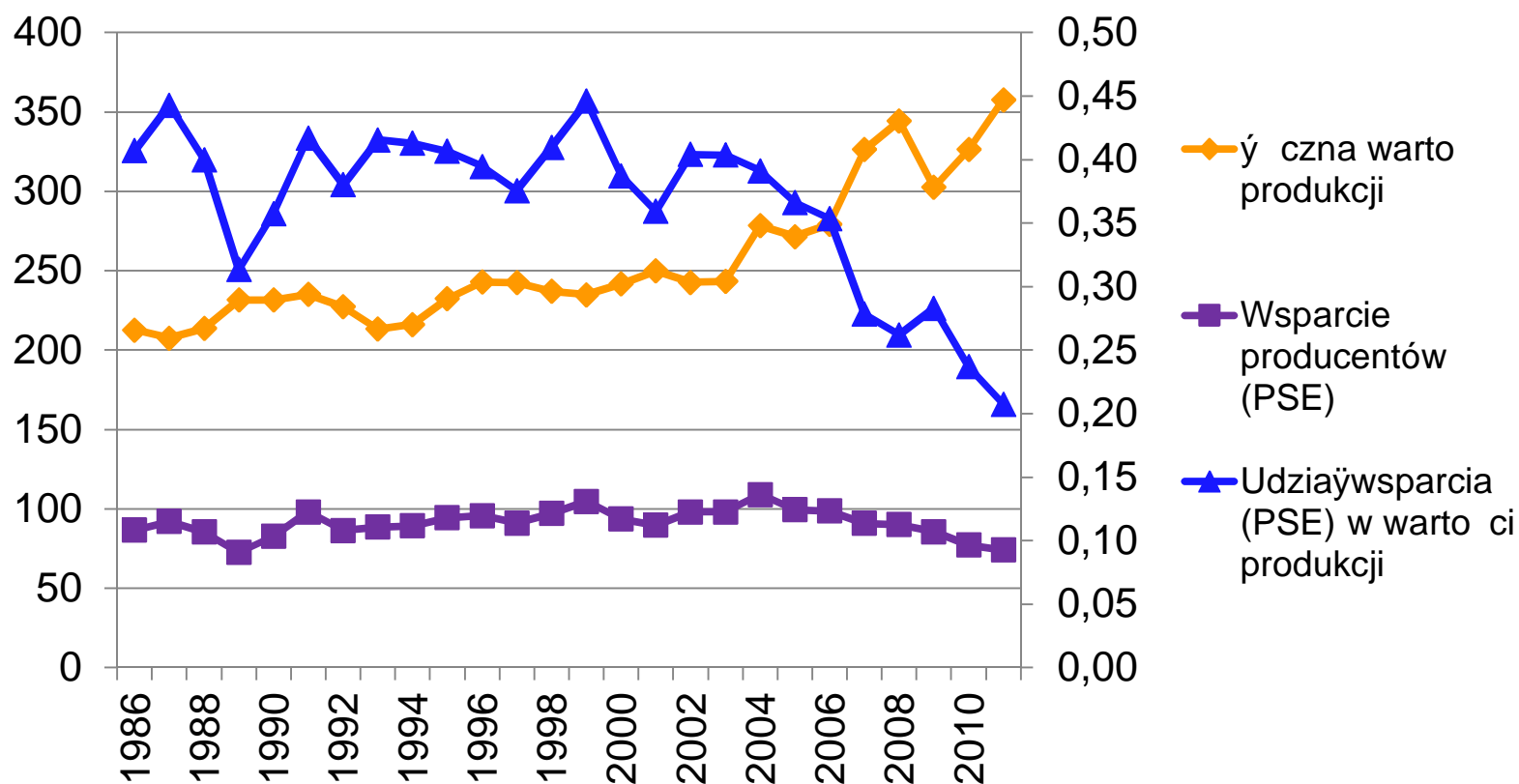


ródło: obliczenia własne na podstawie danych FADN (wartość średnie dla badanej próby, przeciętne gospodarstwo).



# Podstawy analizy

Rysunek 5. Wartość produkcji rolniczej oraz wsparcie producentów (PSE) w UE w latach 1986-2011 (w mld euro)



ródło: obliczenia własne na podstawie danych OECDStats.





# Podsumowanie

---

1. Otwarcie nowego problemu wyboru producenta rolnego.

2. Przedstawienie nowego podejścia analitycznego w tym zakresie

3. Trudno jeszcze jednoznacznie określić przewagę efektu substytucji

4. Przedmiot dalszych badań w ramach Programu Wieloletniego.





---

# Dzi kujemy